

Instructivo para inscripción de
Egresados
en el Portal de Empleo de
la Universidad del Atlántico



OFICINA DE
EGRESADOS
#EgresadosUA



Unidad del
**Servicio
de Empleo**

1

Ingresar al portal de empleo de la Universidad del Atlántico:

<https://www.eempleo.com/co/sitio-empresarial/uniatlantico?v2=true>



Buscar por palabra clave



Inicia sesión

Ahora

INICIO

REGISTRAR HOJA DE VIDA

OFERTAS DE EMPLEO

PUBLICAR OFERTAS

CONTÁCTENOS



EGRESADOS

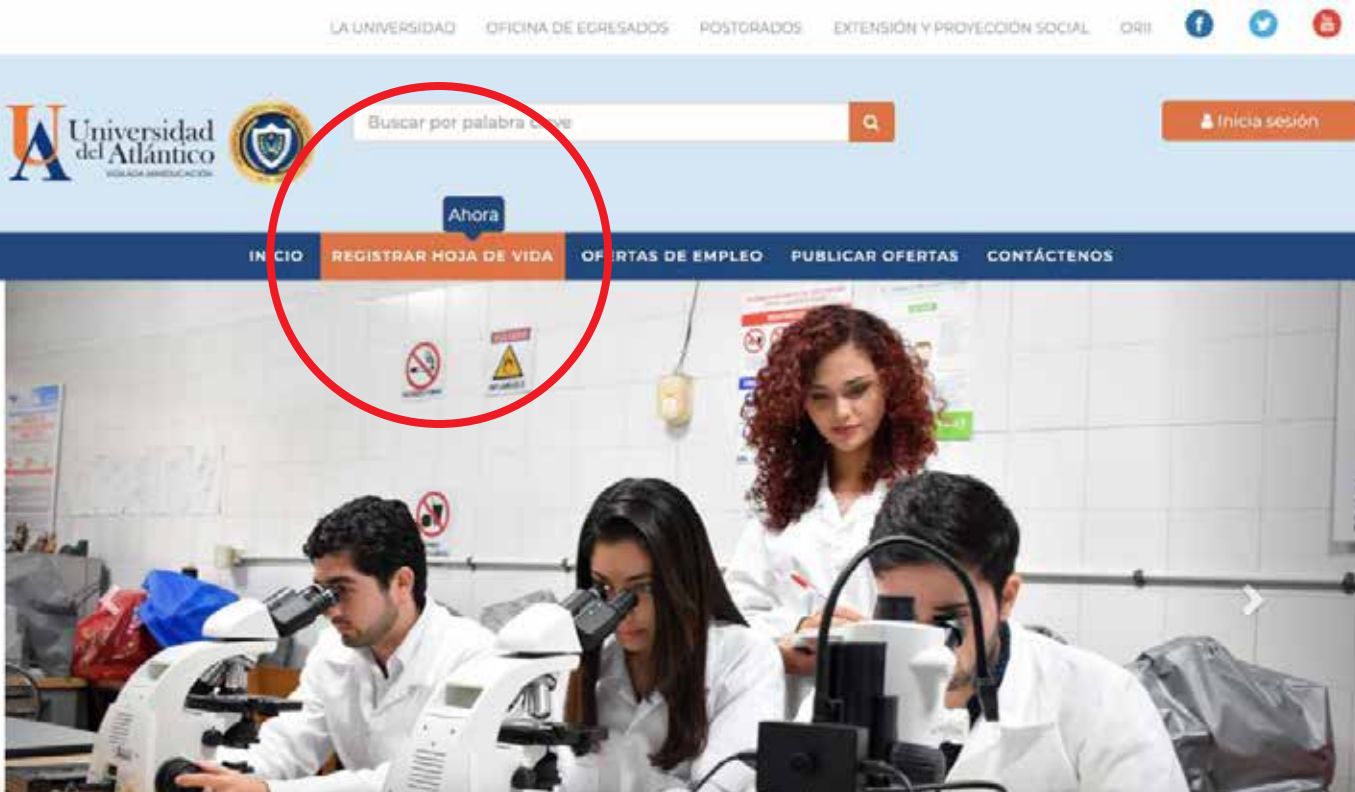
EMPLEADORES



Windows
Configuración

2

A continuación, encontrará una barra de color azul, en la parte superior, con los botones de **INICIO**, **REGISTRAR HOJA DE VIDA**, **OFERTAS DE EMPLEO**, **PUBLICAR OFERTAS**, **CONTÁCTENOS**. Lo invitamos a oprimir en el ícono llamado **REGISTRAR HOJA DE VIDA**.



3

Al ingresar en el ícono “REGISTRAR HOJA DE VIDA”, encontrará una ventana que le pedirá suministrar su tipo y número de identificación y correo electrónico, luego deberá oprimir el botón CONTINUAR.

Si ya se encuentra registrado, el sistema le emitirá un mensaje con lo siguiente: “El número de identificación o el correo electrónico ya está registrado en elempleo.com o en alguno de nuestros sitios empresariales o bases universitarias”. En ese caso, entonces solo digite su correo y su clave para iniciar sesión. Si no recuerda estos datos de acceso, oprima “Olvidé mi contraseña” para recibir información a su email registrado. Luego de esto, puede seguir directamente al paso 9.

Universidad de Atlántico

Crea tu cuenta en Universidad de Atlántico

Bienvenido, completa los siguientes datos para saber si ya estás registrado. Si aún no estás inscrito sigue los demás pasos para conocer los mejores empleos del país.

Tipo de identificación
Cédula

Número de identificación

Sin poner el nombre

Correo electrónico
correo@correo.com

Continuar

Hazlo fácil



Registra tu hoja de vida

Haz clic en 'Crea tu hoja de vida', llena la información básica del formulario y tendrás tu cuenta registrada. Recuerda que debes ser mayor de edad.



Completa tu perfil

Escribe tus habilidades y experiencias que pueden interesarte a esta empresa.



Actualiza tus datos

Ingresa periódicamente a tu cuenta y cambia o actualiza los datos que creas necesarios. Así aumentarás las posibilidades de encontrar un mejor empleo.

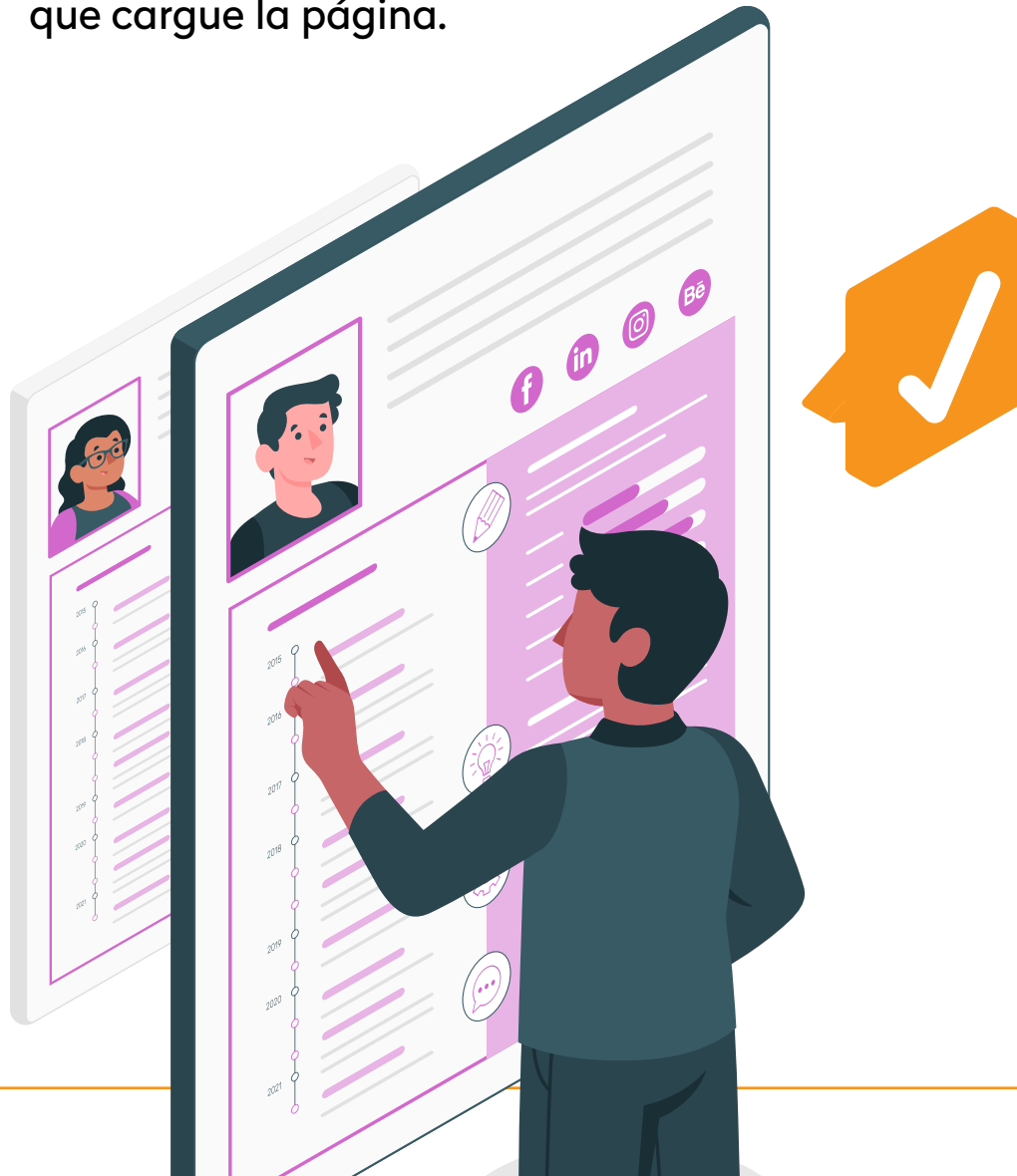
4

Posteriormente, aparecerá una pequeña ventana en la que le solicita que seleccione su nivel de estudios, en la cual debe desplegar las opciones. Así mismo, deberá señalar “sí” o “no” en la pregunta ¿Tienes experiencia laboral?




5

A continuación, oprima el ícono de color naranja, en la parte inferior, llamado “Crea tu hoja de vida” y espere a que cargue la página.



6

Luego, le mostrará todos los campos para crear su cuenta. Aparte de cédula y correo, ya suministrados por usted anteriormente, se le pedirá rellenar los campos de contraseña de 6 caracteres, nombres, apellidos, entre otros. Por favor, llénelos hasta llegar al último punto que contiene las casillas de Aceptar los términos y condiciones y el Aviso de privacidad del portal, que deberán ser aceptadas.



Formulario de inicio de sesión con los siguientes campos:

- Email ID
- Password

Remember me [Forgot Password?](#)

LOGIN

7

Oprima el ícono de color naranja, en la parte inferior, llamado “Crear cuenta” y espere a que cargue la página.



8

Una vez haya completado todos los campos, ¡Bienvenido! ¡Su perfil ha sido creado!

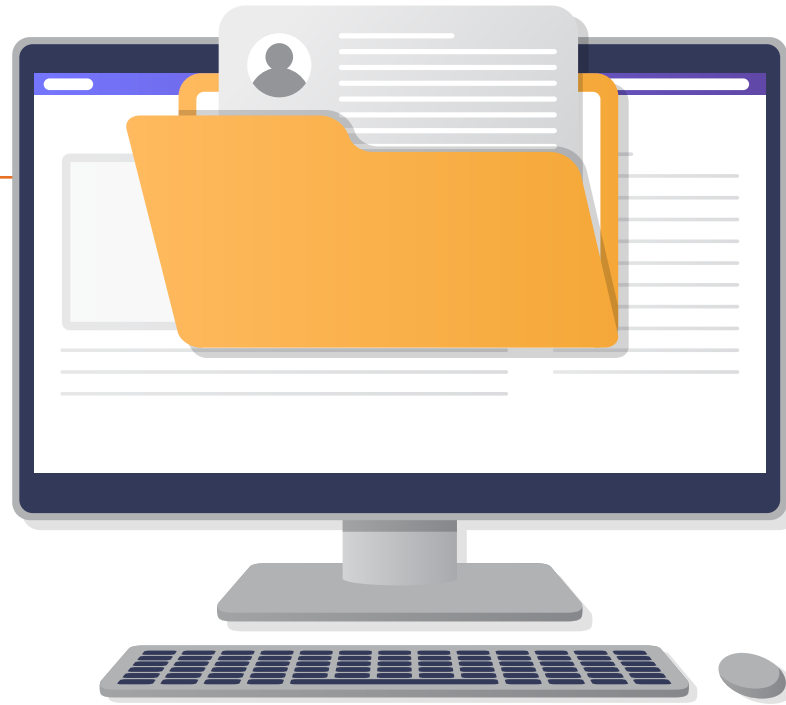


9

En esta nueva ventana, se encontrará con 8 secciones para la actualización de su hoja de vida, tales como: **Tu información personal, Tus trabajos, Tus estudios, Tus idiomas, Tus redes sociales (Opcional), Tus habilidades (Opcional), Tus archivos (Opcional), Tus formularios adicionales (Opcional).**



10



Le invitamos a actualizar su hoja de vida para así aplicar a todas las vacantes y que las empresas puedan contactarle fácilmente.



Recuerde que, una vez tenga su cuenta registrada, siempre ingresará por el enlace del paso 1 oprimiendo el ícono **“Iniciar sesión”**, que se encuentra en la parte superior derecha. Siempre deberá iniciar sesión con su usuario y contraseña registrados con **elempleo.com**.

